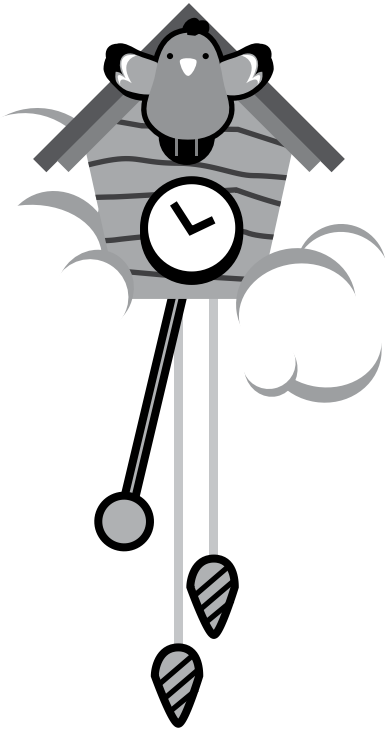


RÍO Y TIEMPO

(canción del litoral)



Tan parecidos son,
tiempo y río, río y tiempo.
Llevan contradicción
porque quitan y regalan.
¡Ay! la creciente se ha llevado
mis juguetes preferidos
junto con mi voz de caña al viento.

Aguas del Paraná
tus remansos ya no existen
desde que el tiempo dio
la señal de mi creciente
¡Ay! soy un río desbordado
y mi cuerpo rebalsado
con el corazón se va encontrando.

Río...
te has quedado con mi infancia
Tiempo...
me regalas madurez
siento que soy otro pero sigo igual
siempre por mi cauce seguiré
nunca cambiaré.

Letra y música:
Nicolás Müller



La canción del litoral está íntimamente ligada al chamamé. Tal vez de un carácter más lírico, aborda temáticas que confluyen en la vida del hombre y el paisaje predominante: el río. No posee estructura fija y como toda la música de esta región no lleva percusión.

Río y tiempo (canción del litoral)

Nicolás Müller

♩ = 60

Introduction for piano. The music is in 3/4 time and begins with a half rest followed by a quarter note. The melody in the right hand consists of eighth notes, and the left hand provides a simple bass line. Dynamics range from *p* to *mp*.

6
Tan pa-re-ci-dos son tiem-po y rí-o,
6
Piano accompaniment for the first line of lyrics. The vocal line starts with a half rest for six measures, then enters with the melody. The piano accompaniment continues with a steady eighth-note pattern in the right hand and a bass line in the left hand.

13
rí-o y tiem-po. Lle-van con-tra-dic-ción por-que
13
Piano accompaniment for the second line of lyrics. The vocal line continues with the melody. The piano accompaniment features more complex chordal textures in the right hand and a consistent bass line in the left hand.

18

qui-tan y re-ga - lan. ¡Ay! la cre - cien-te se ha lle-va - do mis ju -



Detailed description: This system contains the first two lines of music. The top line is a vocal melody starting with a treble clef and a key signature of one sharp (F#). The lyrics are "qui-tan y re-ga - lan. ¡Ay! la cre - cien-te se ha lle-va - do mis ju -". The bottom line is a piano accompaniment for the right and left hands, starting with a grand staff. The piano part includes a dynamic marking of *f* (forte) and various chordal textures.

23

gue-tes pre-fe - ri - dos jun-to con mi voz de ca-ña al vien - to.

23



Detailed description: This system contains the second two lines of music. The top line is a vocal melody continuing from the previous system. The lyrics are "gue-tes pre-fe - ri - dos jun-to con mi voz de ca-ña al vien - to.". The bottom line is a piano accompaniment. It features a series of accented chords in the right hand and a steady bass line in the left hand. A dynamic marking of *ovb* (overblow) is present at the end of the system.

29

A - guas del Pa - ra - ná tus re-man-sos ya no e-xis - ten

29



Detailed description: This system contains the third two lines of music. The top line is a vocal melody. The lyrics are "A - guas del Pa - ra - ná tus re-man-sos ya no e-xis - ten". The bottom line is a piano accompaniment with a grand staff. The piano part continues with harmonic support for the vocal line, featuring block chords and some melodic movement in both hands.

Río y tiempo (3/4) 

34



des-de que el tiem-po dio la se - ñal de mi cre-cien - te ¡Ay! soy un

39



rí-o des-bor-da - do y mi cuer-po re-bal - sa - do con el co-ra-zón se

44



va_en - con-tran - do Rí - o te_has que-da-do con mi_in - fan - cia;

Viva voce

8vb

50

Tiem - po me re - ga - las ma - du - rez.

55

Sien - to que soy o - tro pe - ro si - go i - gual,

60

siem - pre por mi cau - ce se - gui - ré nun - ca cam - bia - ré.

rall