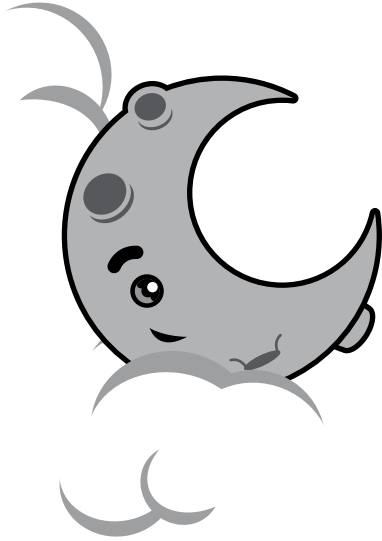


LA LUNA Y EL CERRO

(vidala)



Salió la luna del horizonte
impaciente por ver
al cerro que tanto amaba
cerro de siete colores

Le dio la luna su luz más clara
como si fuera el sol
enamorada del cerro
y sus brillantes colores.

Pobre luna...
¿no sabes que el cerro de noche duerme?
Pero sueña que al cielo se eleva
y en la luz que tú derramas
se acurruca junto a ti,
se acurruca junto a ti.

II

Como caía la noche oscura
ella debió salir
pero pensando en el cerro
esperó que amaneciera

En la mañana voló muy alto
casi tapando al sol
con sus ojitos en sombra
lloró sus penas de amores.

Pobre luna...
¿no sabes que el cerro de noche duerme?
Pero sueña que al cielo se eleva
y en la luz que tú derramas
se acurruca junto a ti
se acurruca junto a ti.

Letra y música:
Nicolás Müller



En la región del noroeste la vidala es la máxima expresión del canto profundo del alma. Las penas más arraigadas se expresan acompañadas únicamente por un instrumento de percusión que es la caja. La vidala es lirismo puro y su carácter triste y melancólico debe expresarse de la manera más austera, sentida y sencilla posible.



La luna y el cerro (vidala)

Nicolás Müller

$\bullet = 72$

mp

The piano introduction consists of two staves. The right hand features a melodic line with a long slur over the first six measures, followed by a repeat sign and a final phrase. The left hand provides a rhythmic accompaniment with chords and moving lines. Dynamics include *mp*, *v*, and a crescendo hairpin.

7

1) Sa - lió la lu - na del ho - ri -
2) Co - mo ca - í - a la no - che os

This system contains the first line of the vocal melody and its piano accompaniment. The vocal line starts at measure 7 with a whole rest, followed by the lyrics. The piano accompaniment continues with chords and a moving bass line. Dynamics include *v* and *mp*.

12

zon - te im - pa - cien - te por ver al ce - rro que tan - to a -
cu - ra e - lla de - bió sa - lir pe - ro pen - san - do en el

legato

This system contains the second line of the vocal melody and its piano accompaniment. The vocal line continues with the lyrics. The piano accompaniment features a *legato* marking and continues with chords and a moving bass line. Dynamics include *v* and *mp*.

La luna y el cerro (2/3) 

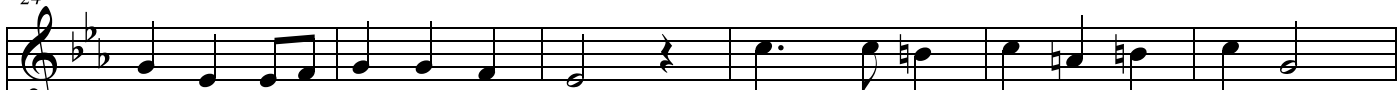
17




ma-ba ce-rrro de sie-te co-lo-res. Le dio la lu-na su luz más
ce-rrro es-pe-ró que_a-ma-ne-cie-ra. En la ma-ña-na vo-ló muy



24



cla-ra co-mo si fue-ra el sol, e-na-mo-ra-da del ce-rrro
al-to ca-si ta-pan-do al sol, con sus o-ji-tos en som-bras



30



y sus bri-llan-tes co-lo-res. Po-bre lu-na ¿no
llo-ró sus pe-nas de_a-mo-res.



36

sa - bes que el ce - rro de no - che duer-me? Pe-ro sue - ña que al cie - lo se e -

36

8^{va}

42

le - va y en la luz que tu de - rra - mas se a - cu - rru - ca jun - to a ti, se a - cu -

42

f

48

1 2

rru - ca jun - to a ti. ti.

48

pp

8^{vb}